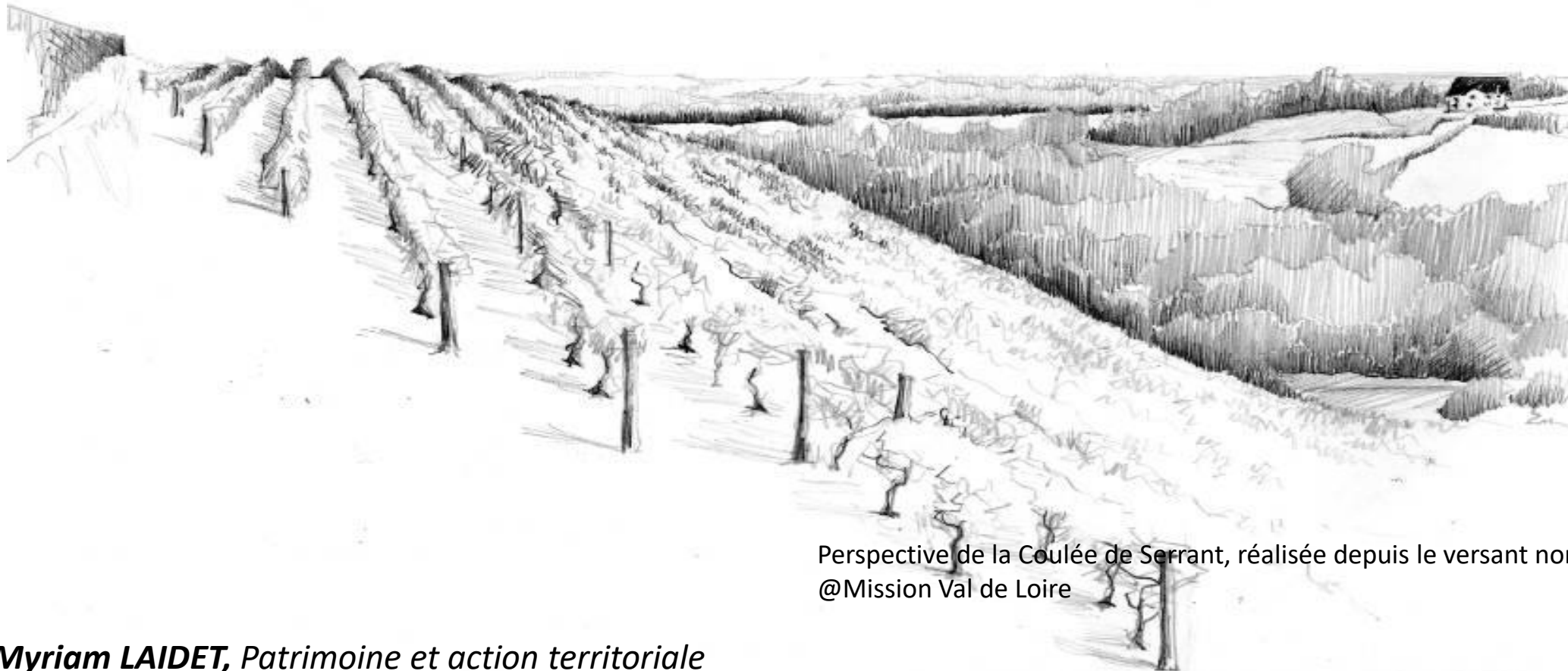


# Du vignoble jardiné au parc agricole paysager

Qualification du paysage viticole de Savennières au regard de l'inscription Unesco du Val de Loire



Perspective de la Coulée de Serrant, réalisée depuis le versant nord du vallon  
@Mission Val de Loire

**Myriam LAIDET**, Patrimoine et action territoriale

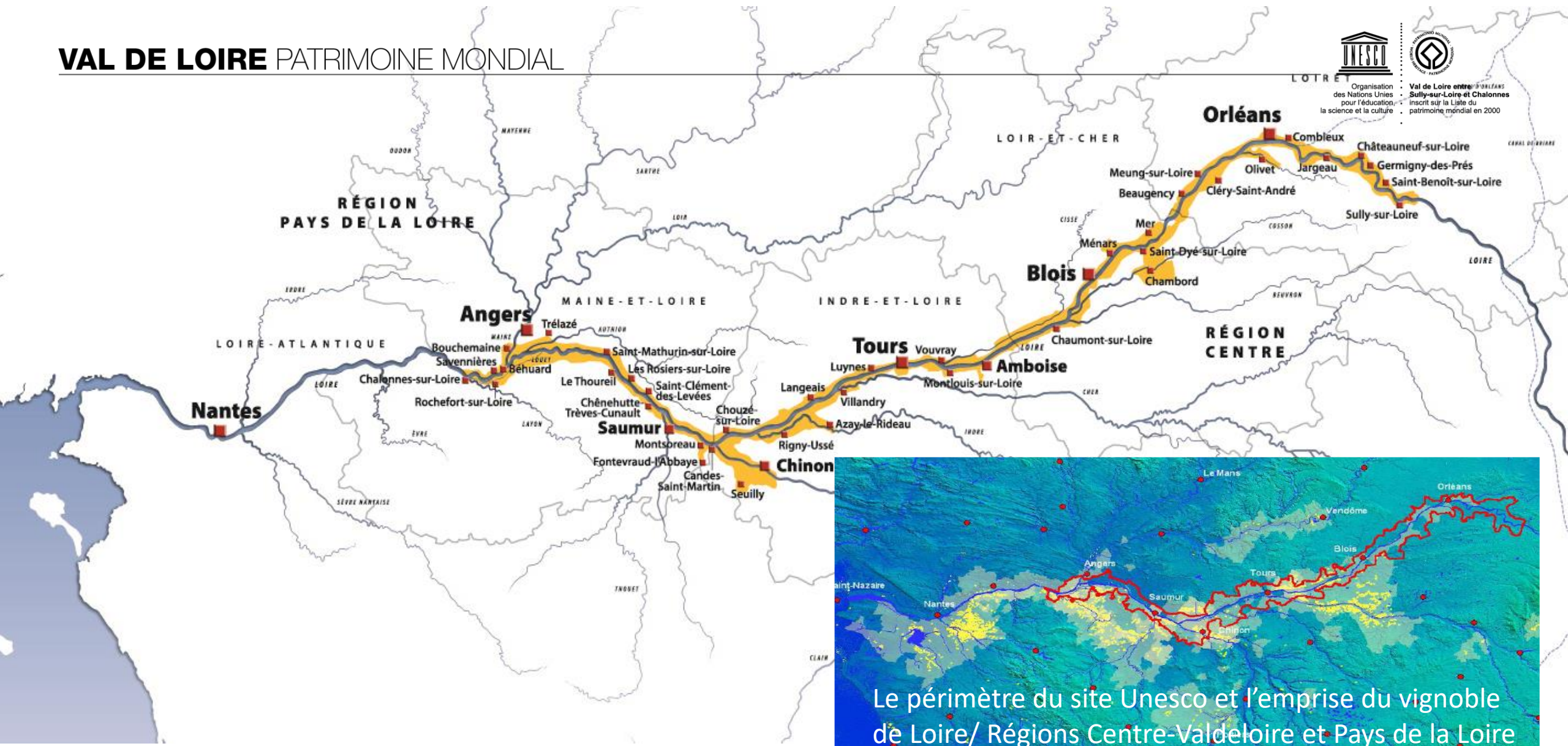
# VAL DE LOIRE PATRIMOINE MONDIAL



Organisation  
des Nations Unies  
pour l'éducation,  
la science et la culture



Val de Loire entre  
Orléans  
Sully-sur-Loire et  
Chalonnnes  
inscrit sur la Liste du  
patrimoine mondial en 2000



Le périmètre du site Unesco et l'emprise du vignoble de Loire/ Régions Centre-Valde Loire et Pays de la Loire

@Mission Val de Loire



# Lecture du paysage culturel viticole de Savennières



Organisation  
des Nations Unies  
pour l'éducation,  
la science et la culture



Val de Loire entre  
Sully-sur-Loire et Chalonnes  
inscrit sur la Liste du  
patrimoine mondial en 2010



La mise en scène paysagère du Château de la Roche aux  
moines et le Grand clos de la Coulée de Serrant

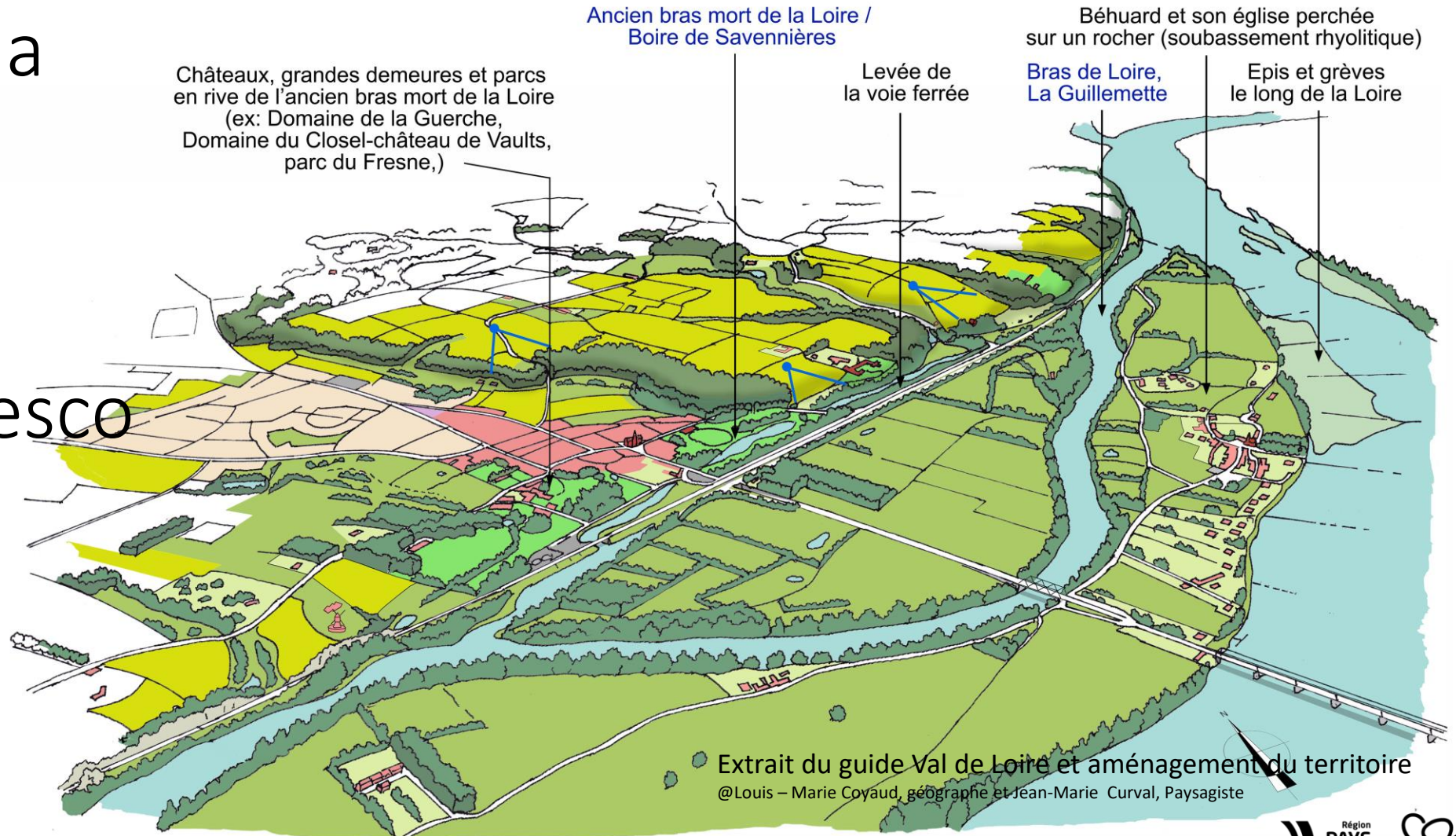
@ Conservation du patrimoine Maine-et-Loire

Le grand paysage de la vallée : la vigne est une des composantes d'un paysage culturel fluvial





# Lecture de la Valeur patrimoniale mondiale du Bien Unesco

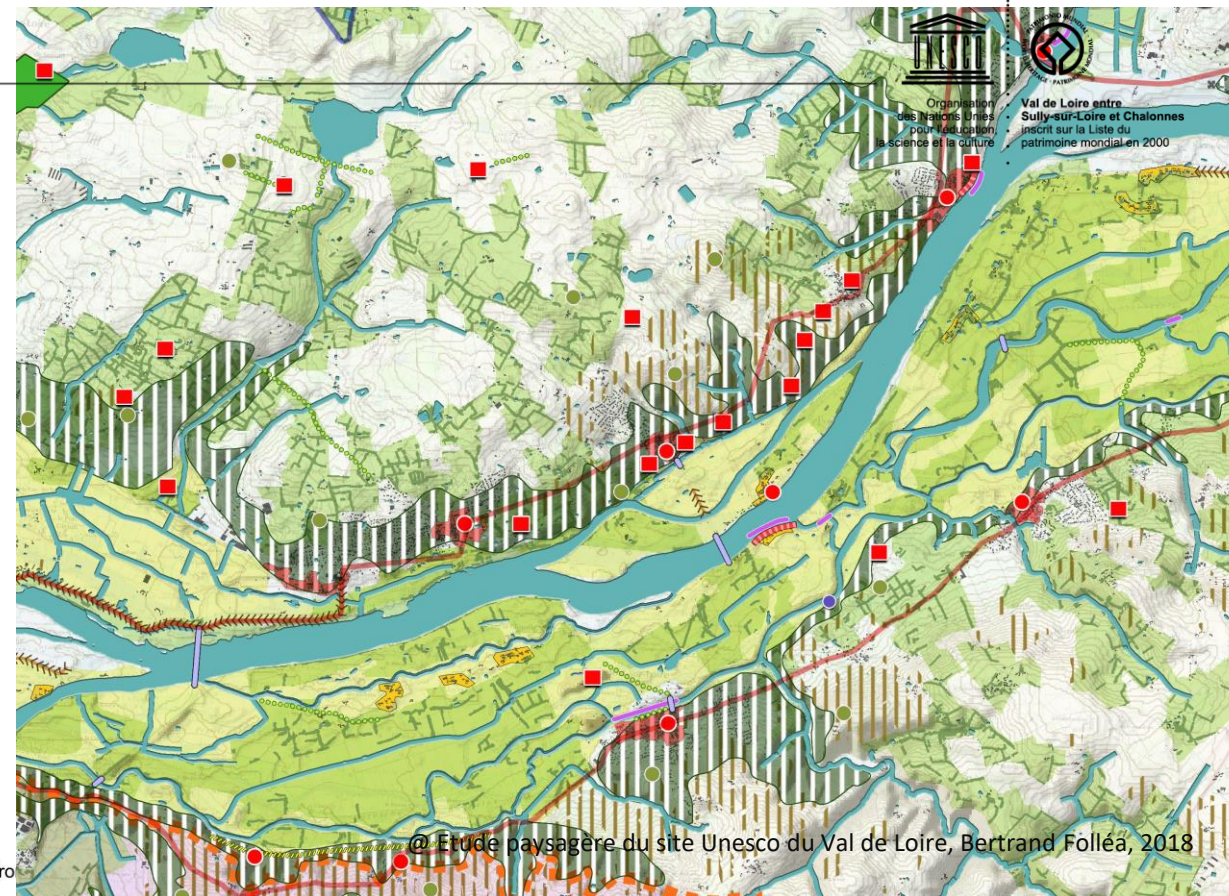
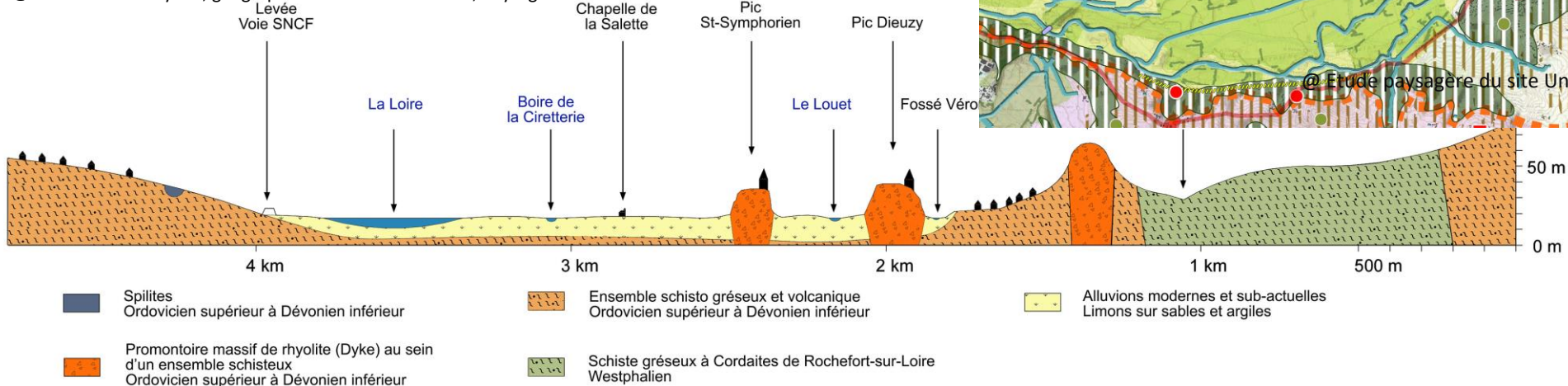




# Une géologie et un fleuve

Extrait du guide Val de Loire et aménagement du territoire

@Louis – Marie Coyaud, géographe et Jean-Marie Curval, Paysagiste



@ Etude paysagère du site Unesco du Val de Loire, Bertrand Folléa, 2018





AOC Savennières, 1956

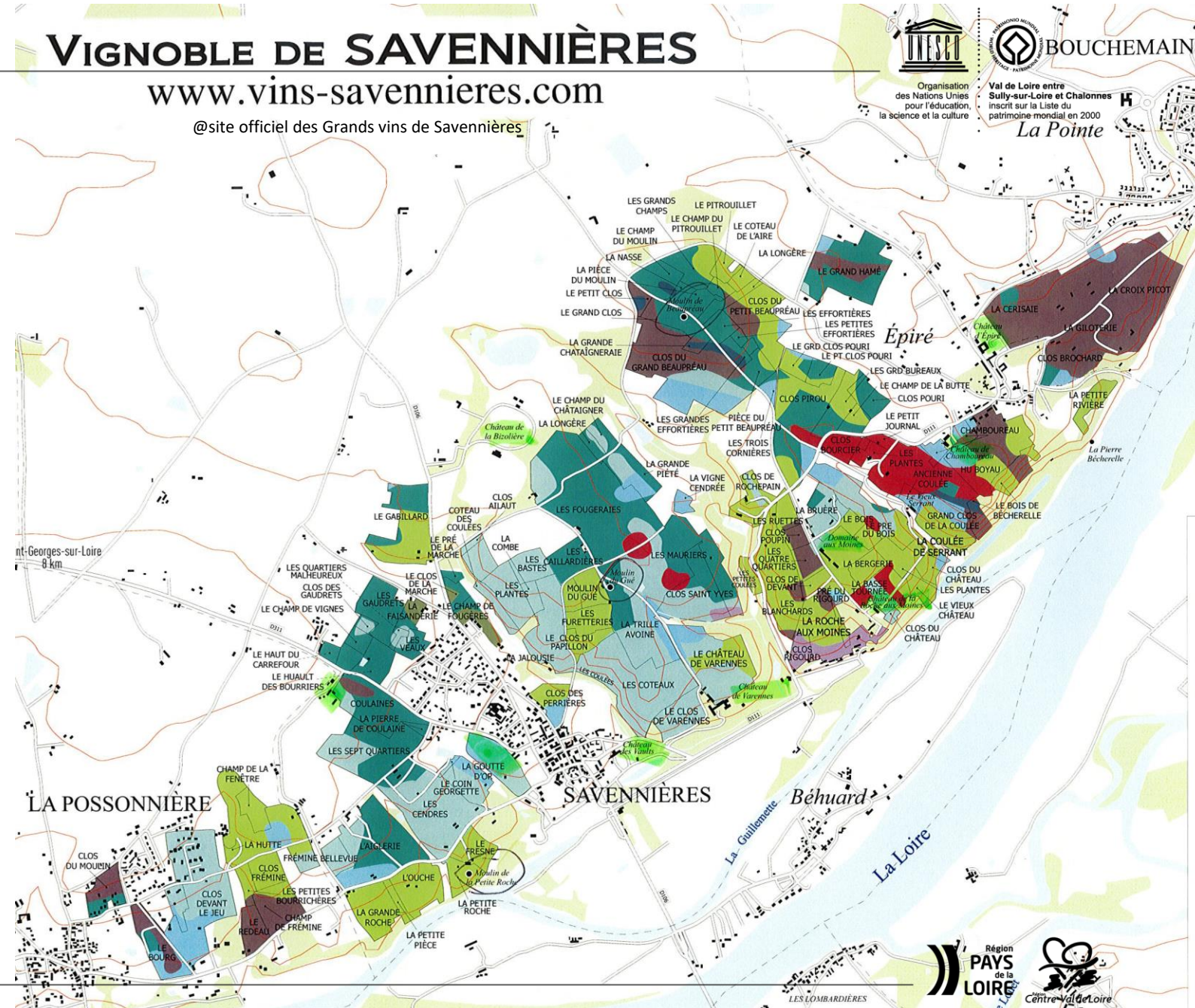
- . zones en vigne : 175 ha
- . zones non – plantées : 143 ha
- . zones construites : 10ha
- . rendement de base : 50 hl/ha
- . Densité : 4 000 pieds/ha.

Plus de 70 % des producteurs sont engagés (ou en cours d'engagement) dans des démarches d'agriculture biologique certifiée.

Une priorité environnementale dans les dispositions d'urbanisme de la commune.

Des critères patrimoniaux dans les récentes nominations en AOC :

- . Coulée de Serrant, 7ha
- . Savennières Roche aux Moines, 30ha

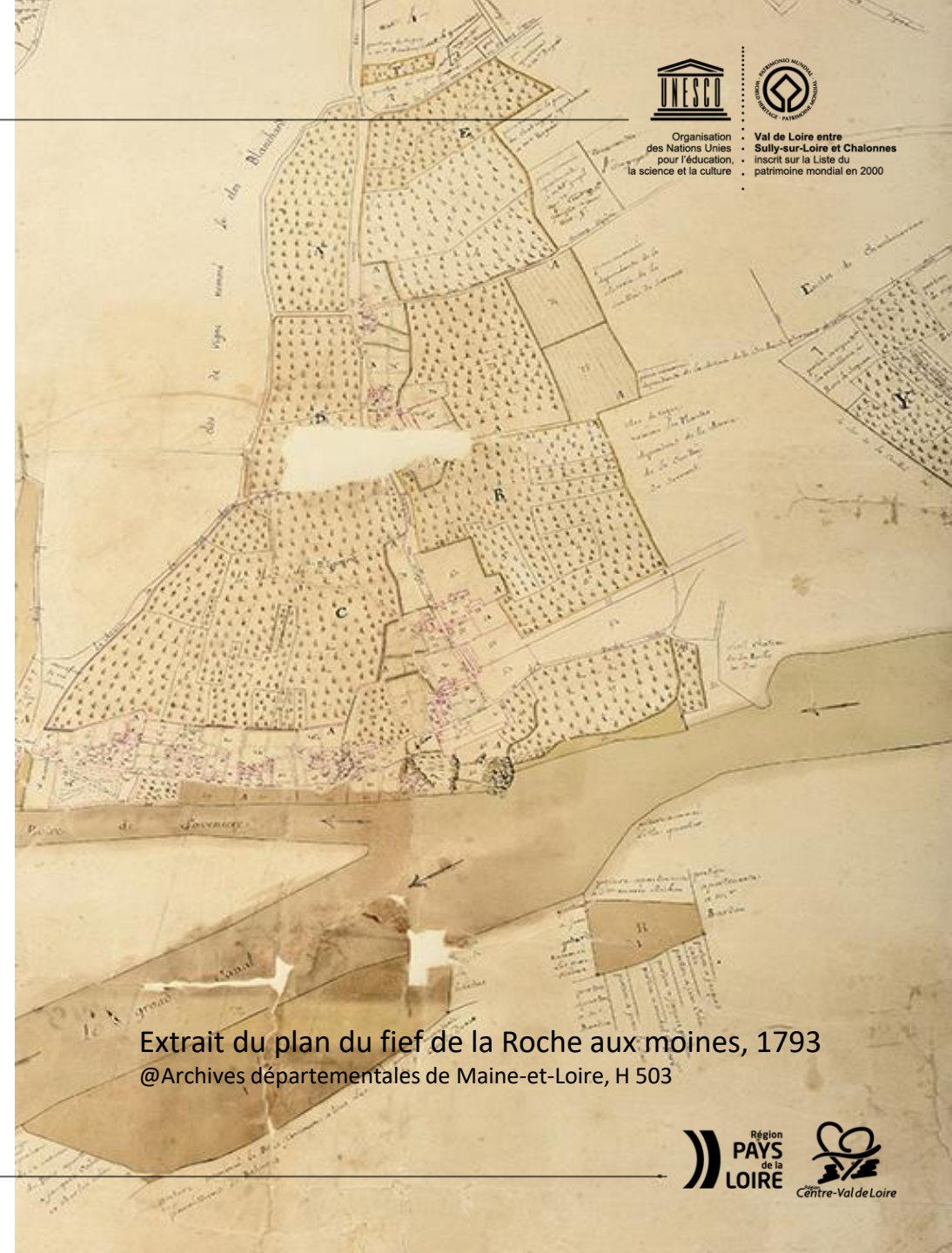




# Une trame paysagère héritée des usages passés



Ancienne closerie de la Coulée de Serran, vue depuis le versant sud du Vallon  
@Bruno ... , Conservation du patrimoine 49



Organisation  
des Nations Unies  
pour l'éducation,  
la science et la culture



Val de Loire entre  
Sully-sur-Loire et Chalonnes  
inscrit sur la Liste du  
patrimoine mondial en 2000

Extrait du plan du fief de la Roche aux moines, 1793  
@Archives départementales de Maine-et-Loire, H 503



# Du site de forteresse à l'économie viticole spéculative



Château de la Roche aux Moines XIII<sup>e</sup>s



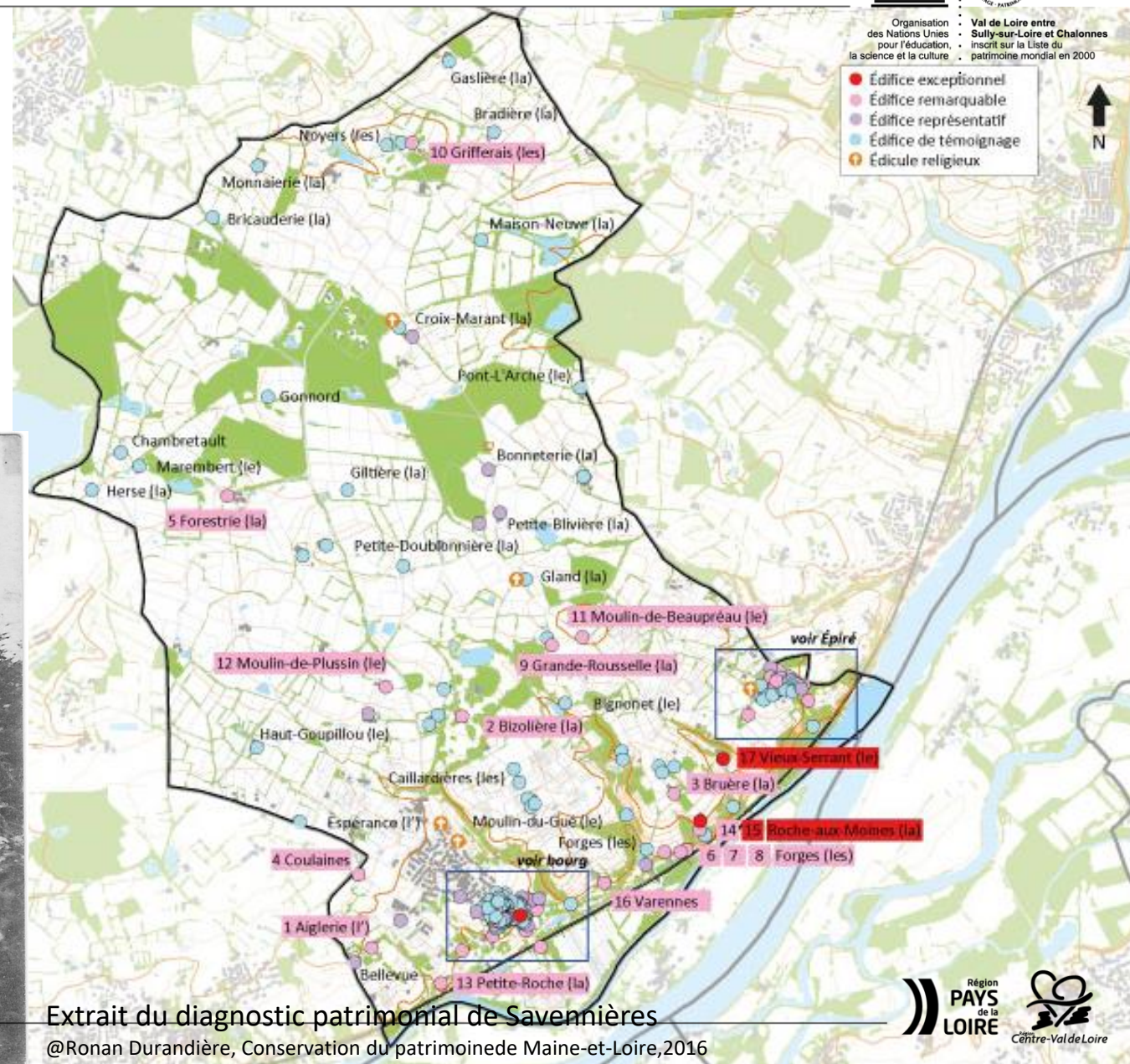
- XIIIe : Le site – défensif et le Château de la Roche aux moines
- XVe-XVIe : Les maisons aux champs avec leurs closeries et beaux à complant
- XVIIIe-XIXe : Les manoirs et châteaux de villégiature / l'économie urbaine viticole



# Un patrimoine bâti et paysager remarquable

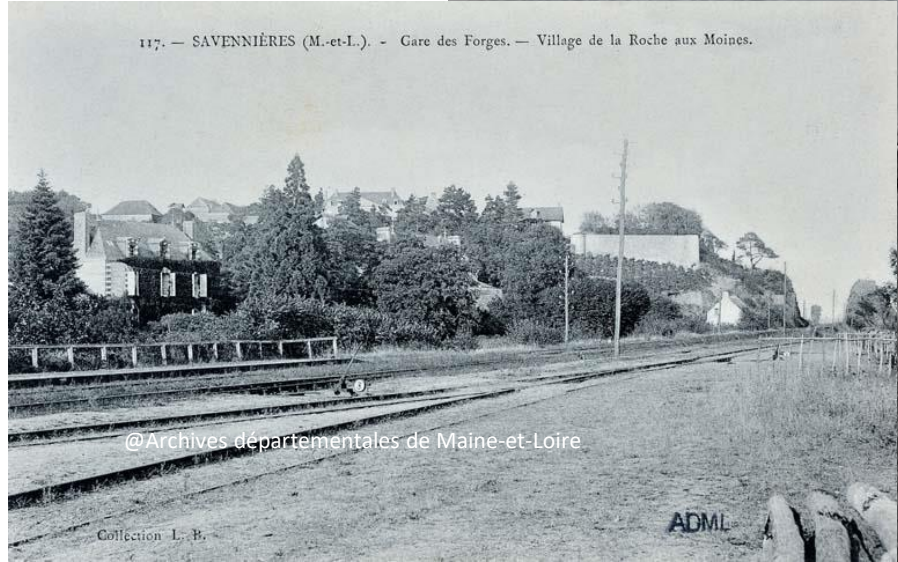


SAVENNIÈRES (M.-et-L.) – Château de Belle-Vue





# La voie ferrée, une rupture avec le paysage fluvial



117. — SAVENNIÈRES (M.-et-L.). - Gare des Forges. — Village de la Roche aux Moines.

@Archives départementales de Maine-et-Loire

Collection L. B.

ADML



# Une vocation de laboratoire, un lieu propice à l'expérimentation

- Sur les pas de Pierre – Constant Guillory (1796 – 1878) qui a expérimenté, dans la « petite coulée » une mise en culture en terrasses, inspirée du modèle du vignoble vaudois de Lavaux ( Suisse).
- L'engagement actuel de l'AOC d'une écologie du paysage pour penser le futur du vignoble de Savennières.





# En conclusion, le vignoble de Savennières au regard de l'inscription Unesco

Les premières pistes d'une qualification du vignoble au regard de l'inscription Unesco

- Un paysage façonné par une géologie et un fleuve,
- Un paysage-mémoire d'usages pluri- centenaires,
- Une très grande richesse du patrimoine architectural
- Une culture du parc paysager
- Un défi: une écologie du paysage pour une éthique de production et une réponse aux enjeux climatiques.

- Une démarche à poursuivre :

identifier les critères culturels et paysagers pertinent à intégrer dans le cahier des charges de l'appellation pour le maintien de cette qualité de paysage et la reconnaissance d'une valeur patrimoniale partagée à l'échelle internationale.



## De la goutte d'eau à la goutte d'or

### Une invitation à la découverte de la Coulée de Serrant



ACADÉMIE  
— DU —  
**CHENIN**  
VAL DE LOIRE

[www.valde Loire.org](http://www.valde Loire.org)



@valde Loirepatrimoine mondial

MISSION **VAL DE LOIRE** PATRIMOINE MONDIAL

81 rue Colbert - BP 4322 - 37043 TOURS Cedex 1 - 02 47 66 94 49 - [smi@mission-valde Loire.fr](mailto:smi@mission-valde Loire.fr)

